



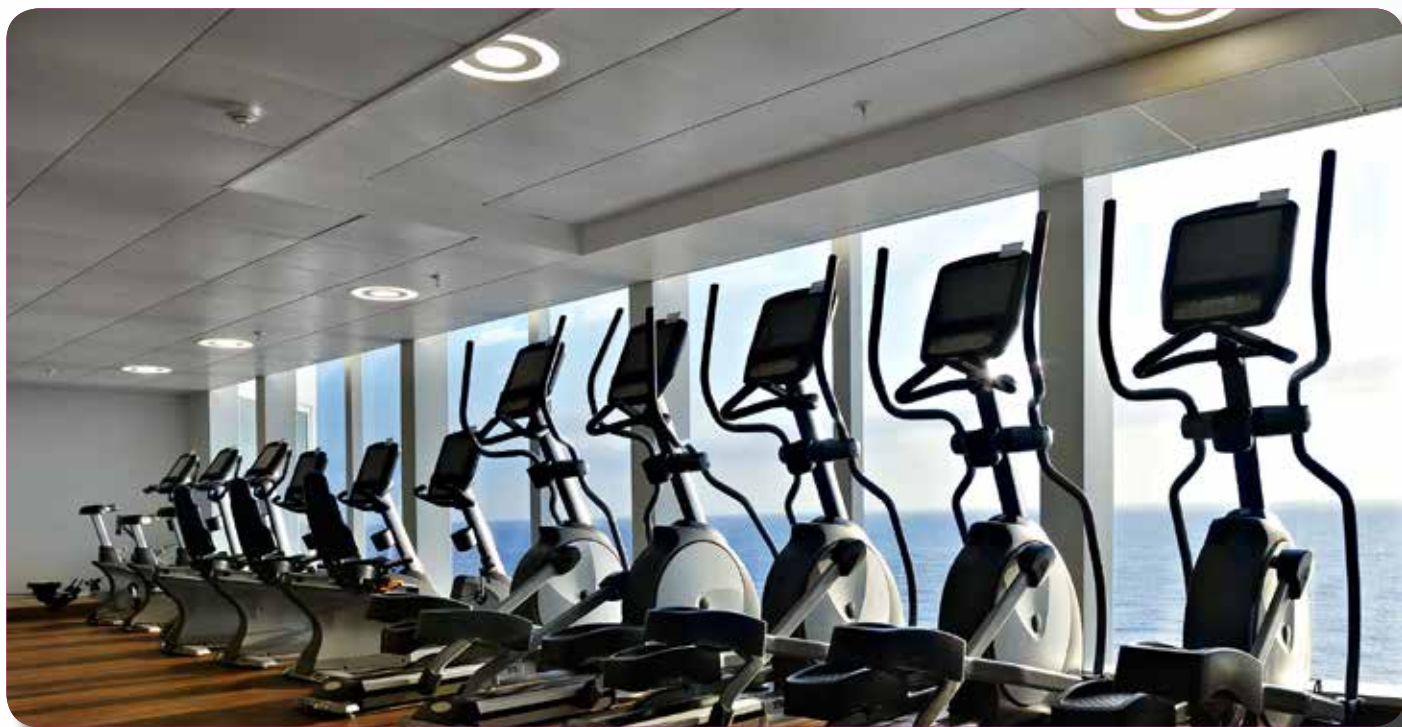
Sistema Controsoffitto metallico Navale



www.trec.it



SISTEMA CONTROSOFFITTO METALLICO NAVALE



Sistema di controsoffitto metallico modulare con struttura nascosta per applicazioni navali

Il sistema di controsoffitto NAVALE è una costituito da **pannelli metallici** sostenuti da una **struttura modulare** studiata per l'utilizzo su imbarcazioni.

Il sistema garantisce un'ottima planarità delle superfici, massima flessibilità di utilizzo e durabilità nel tempo del prodotto.

Principali vantaggi:

- Semplicità di pulizia;
- Flessibilità e facilità di montaggio;
- Ipezionabilità del soprastante vano tecnico in caso di manutenzione;
- Possibilità di eseguire durante la produzione qualsiasi foratura per il passaggio di condotte o per l'installazione di dispositivi a soffitto.

SISTEMA NAVALE

Caratteristiche tecniche

Materiale pannelli	Acciaio zincato Alluminio
Tipologie	Quadrotti Doghe
Finiture	Preverniciato RAL Verniciato a polvere RAL Plastificato vari colori
Materiale struttura	Acciaio zincato
Dimensioni standard	600x600 mm 1200x600 mm
Esecuzioni speciali	Minimo 400x150 mm Max larghezza 1200 mm Max lunghezza 3000 mm
Intercapedine	> 100 mm
Reazione al fuoco EN 13501-1:2009	Verniciato: A1 Plastificato: B s3, d0
Versioni pannello	Bordi smussati a 45° Bordi standard a 90°
Accessori per il montaggio	Il sistema è corredato da una gamma completa di accessori per la sospensione



STRUTTURA MODULARE

La struttura modulare del sistema consente di assemblare il controsoffitto in modo **semplice** e **veloce**, con pochi componenti normalmente disponibili a magazzino.



ESECUZIONI SPECIALI

E' possibile effettuare **qualsiasi personalizzazione**, a livello di materiali, lavorazioni e caratteristiche costruttive sui prodotti standard.

Grazie ad un sistema produttivo flessibile, possiamo fornire lotti con bassa numerosità per ciascuna variante o misura.



TRACCIABILITA' DEL PRODOTTO

L'imballo del prodotto riporta i **dati del lotto** di produzione e tutte le **caratteristiche del controsoffitto**.

Questo permette di individuare con facilità i componenti in fase di assemblaggio del sistema.

PRINCIPALI VANTAGGI

- **Pronta consegna per i prodotti standard**
- **Possibilità di impiego nelle più svariate combinazioni e situazioni**
- **Installazione semplice e rapida dei pannelli dal basso che consente di avere il massimo spazio per l'intercapedine**
- **Possibilità di disinserire il singolo pannello dalla struttura per una più facile ispezione**
- **Supporto e consulenza dalla fase di progettazione fino alla produzione**





COLLEZIONE COLORI

I pannelli del sistema controsoffitto navale sono disponibili in tre categorie di materiale:

Lamiera preverniciata, post-verniciata a polvere e preplastificata.

Nel seguito è proposta la tabella colori standard. Altri colori possono essere realizzati a richiesta del cliente o su specifico campione.

PRE-VERNICIATO		POST-VERNICIATO A POLVERE		
▶ RAL 9001	▶ RAL 9003	▶ RAL 9010	▶ RAL 9005	▶ RAL 9006
				
PLASTIFICATO				
▶ WHITE	▶ LIGHT GREY	▶ MEDIUM GREY	▶ DARK GREY	▶ SILVER
				

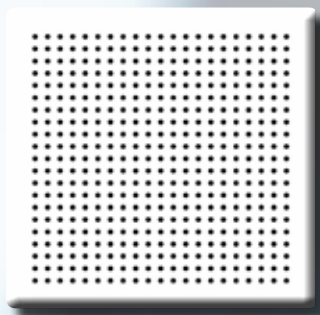
FORATURE

I pannelli controsoffitto possono essere forniti in lamiera cieca oppure, nel caso vi siano specifiche esigenze estetiche o funzionali, anche in lamiera forata.

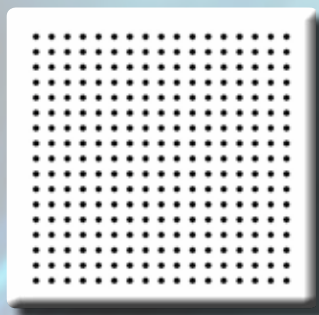
Ove necessario viene applicato a richiesta il velo fonoassorbente Viledon SoundTex®.

PARALLELE

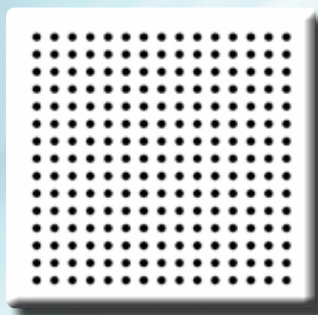
▶ $\varnothing 1,5 - 4 \times 4 - 90^\circ$
V/P 11%



▶ $\varnothing 1,8 - 5 \times 5 - 90^\circ$
V/P 10%



▶ $\varnothing 2,5 - 5,7 \times 5,7 - 90^\circ$
V/P 15%

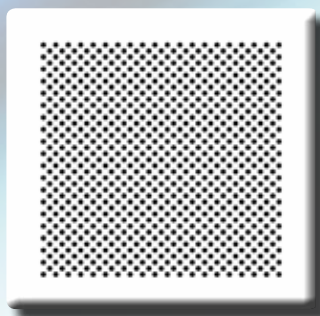


▶ $\varnothing 2,5 - 5,3 \times 5,3 - 90^\circ$
V/P 17%



DIAGONALI

▶ $\varnothing 1,5 - M2,8 - 45^\circ$
V/P 22%



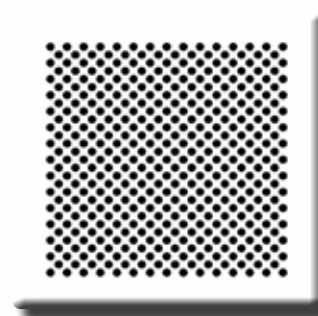
▶ $\varnothing 1,8 - M3,54 - 45^\circ$
V/P 20,3%



▶ $\varnothing 2,5 - M4,09 - 45^\circ$
V/P 29,2%



▶ $\varnothing 2,5 - M3,74 - 45^\circ$
V/P 34,9%



Tutte le quote sono espresse in millimetri.
Le specifiche tecniche potrebbero essere soggette a variazione senza preavviso. Per ulteriori informazioni contattare il nostro ufficio commerciale.



▶ CLIP PER TUBO ELIOS D=22mm



Articolo	NAV_CLIP_T22
-----------------	--------------

Materiale	Acciaio zincato
------------------	-----------------

Colore	RAL 9005
---------------	----------

La clip consente di agganciare i pannelli alla struttura costituita dai tubi Elios

▶ CLIP PER TUBO ELIOS D=22mm 90 GRADI



Articolo	NAV_CLIP_T22_90
-----------------	-----------------

Materiale	Acciaio zincato
------------------	-----------------

La clip consente di agganciare i pannelli alla struttura costituita dai tubi Elios

▶ GIUNTO PER TUBO ELIOS D=22mm



Articolo	NAV_GIUNTO_D22
-----------------	----------------

Materiale	Acciaio
------------------	---------

Manicotto di giunzione per tubo Elios.

▶ ADATTATORE AD OMEGA PER IMBONAGGIO

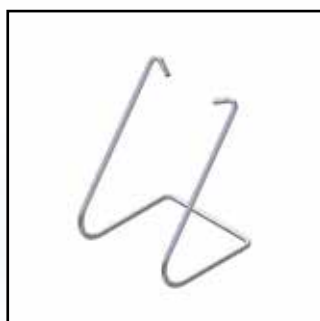


Articolo	NAV_OMEGA
-----------------	-----------

Materiale	Acciaio
------------------	---------

Adattatore per sospendere la struttura del controsoffitto all'imbonaggio alla struttura della nave.

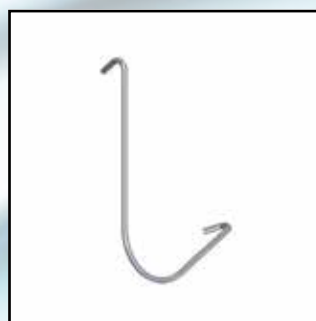
▶ MOLLA PER IMBRAGATURA 90 GRADI



Articolo	NAV_MOLLA_90
-----------------	--------------

Materiale	Acciaio
------------------	---------

▶ MOLLA PER IMBRAGATURA 45 GRADI



Articolo	NAV_MOLLA_45
-----------------	--------------

Materiale	Acciaio
------------------	---------

► PROFILO PERIMETRALE AD "L"



Articolo	NAV_PFL
Lunghezza	3000 mm
Materiale	Acciaio zincato

Il profilo costituisce l'appoggio perimetrale dei pannelli. Presenta una sede per l'inserimento della molla spingidoga. Fornito grezzo o verniciato in tinta.

► TUBO ELIOS D=22mm



Articolo	NAV_TUBO_D22
Lunghezza	3000 mm
Materiale	Acciaio

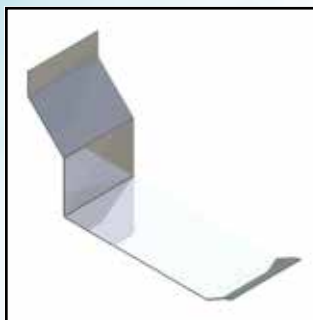
Costituisce la struttura del controsoffitto. Il tubo può a richiesta essere verniciato in nero RAL 9005 o altro colore.

► GANCIO DI SICUREZZA



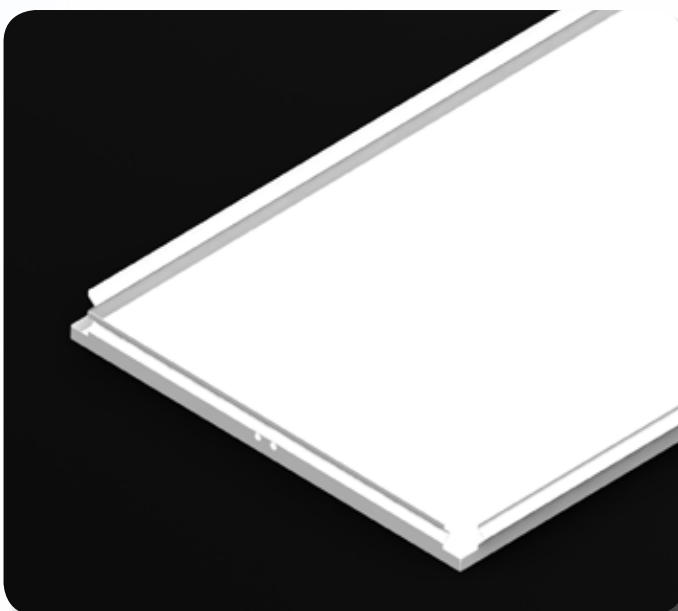
Articolo	NAV_GANCIO_SICUR
Materiale	Acciaio

► MOLLA PERIMETRALE SPINGIDOGA



Articolo	NAV_MOLLA_PERIM
Materiale	Acciaio

Vincola i pannelli al profilo perimetrale, impedendone il sollevamento.





Sede legale

Via Volta, 2
22036 Erba (CO)
ITALY

Uffici e stabilimento

Via Piani dei Resinelli, 9
22036 Erba (CO)
ITALY

Tel. +39 031-641717
vendite@trec.it

Per ulteriori informazioni:
www.trec.it

© 2021 TRE C

Le informazioni relative ai prodotti si basano sullo stato attuale delle nostre conoscenze. Le specifiche pubblicate sono soggette a modifiche senza preavviso.

L'idoneità del prodotto per una specifica applicazione deve essere determinata da parte del cliente.

Le referenze colore riportate sono a scopo illustrativo e potrebbero non corrispondere all'effetto finale.

La pubblicazione di questi dati, anche parziale, senza il permesso scritto di TRE C è vietata.

Per qualsiasi richiesta specifica, non esitate a contattare il nostro ufficio commerciale.



CERTIFIED MANAGEMENT SYSTEM
ISO 9001

CERTIFICATE No. 36496/18/S

Sistema
Controsoffitto Metallico
NAVALE